

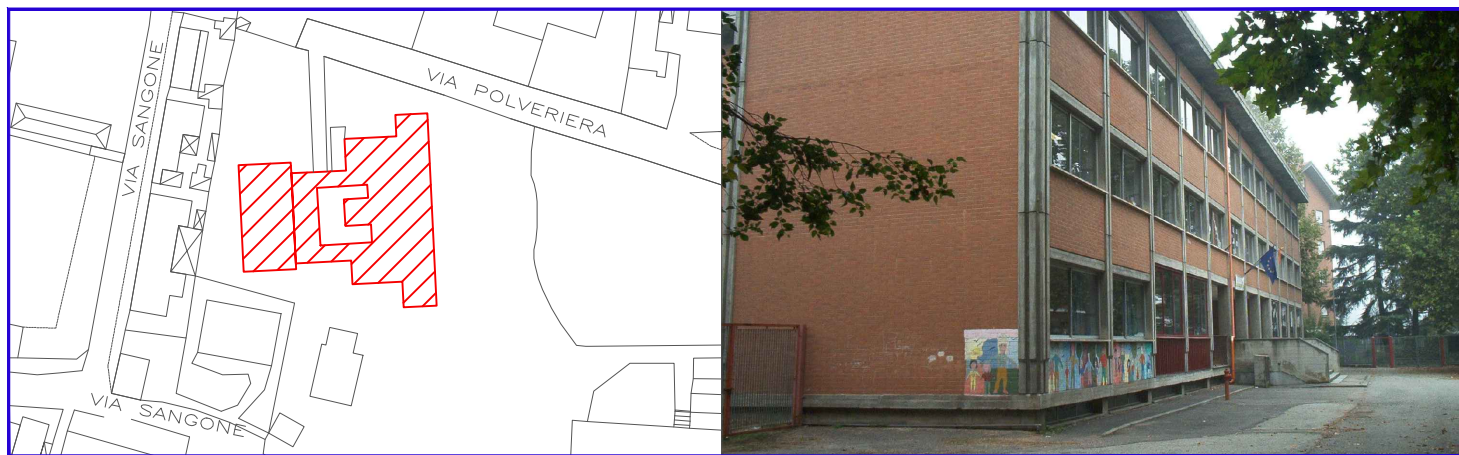


COMUNE DI NICHELINO

Città Metropolitana di Torino

INTERVENTO DI MANUTENZIONE STRAORDINARIA SUL PATRIMONIO IMMOBILIARE COMUNALE - EDILIZIA SCOLASTICA II LOTTO

Scuola Primaria "Sangone" - via Sangone, 38
COD. ED. 021



Progettisti :
FABRICATRE
studio associato architettura e ingegneria
arch. Maurizio Testa
arch. Stefania Zitti
ing. Fabio Oliari

Il Responsabile del Procedimento :
Ing. Luigi Amendolara
(Responsabile P.O.)

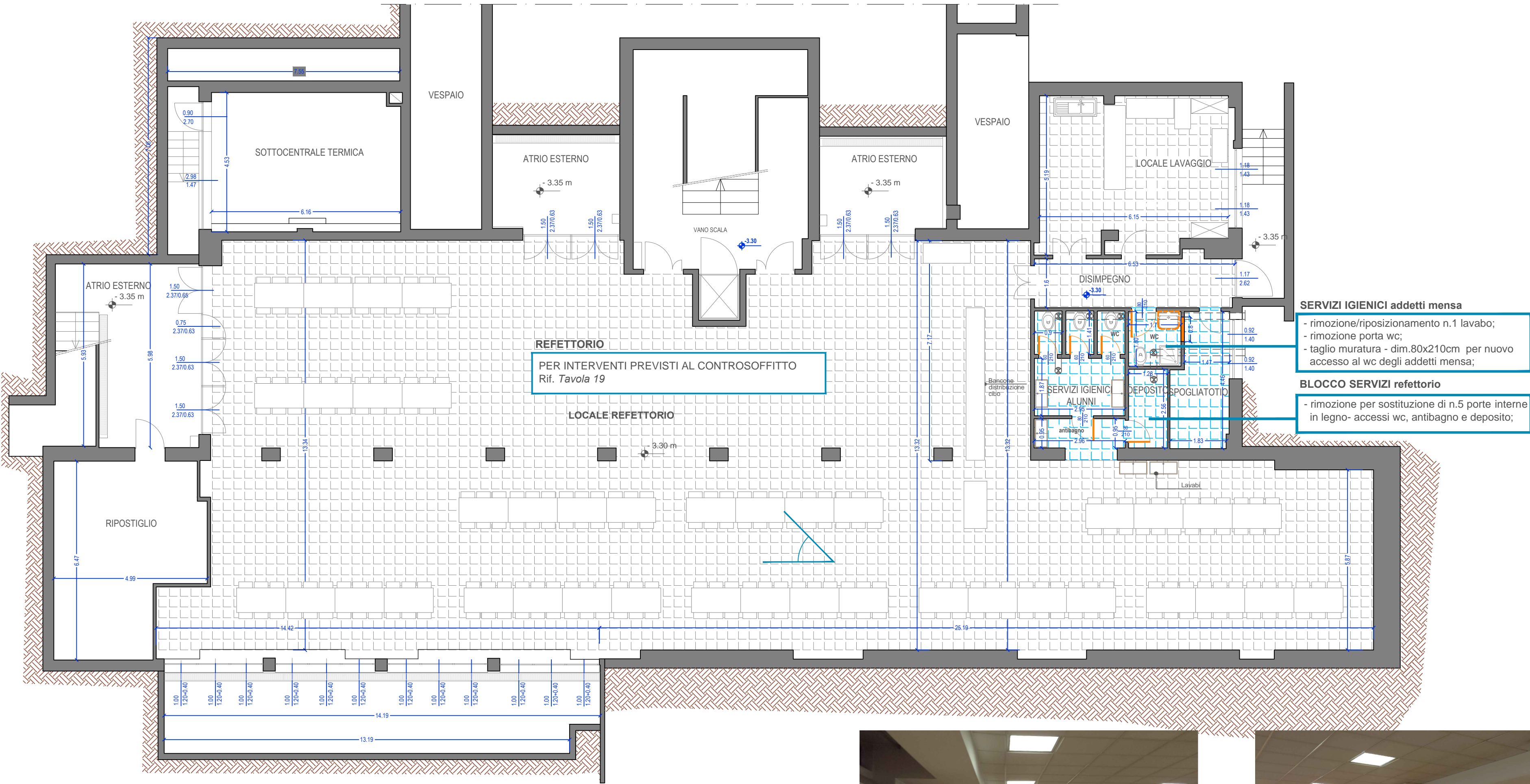
via G. Regaldi, 3 10154 Torino t/f 011.885337 info@fabricatre.it

PROGETTO ESECUTIVO

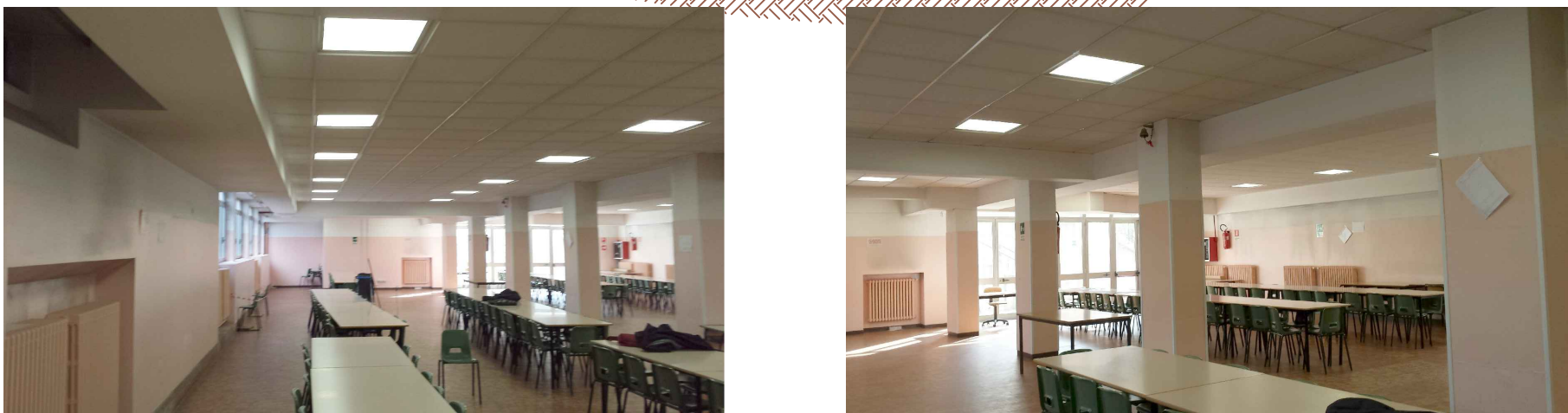
STATO DI PROGETTO: INDICAZIONE DEMOLIZIONI/NUOVE COSTRUZIONI PIANTA PIANO SEMINTERRATO				scala 1:100
REV	MODIFICHE	DATA	DATA ultimo aggiornamento	021_PE.AR.PNT.01
0	EMISSIONE	marzo 2017		
1	REVISIONE	aprile 2018		
file	021_PE.AR.PNT.01.dwg			

18

INDICAZIONE RIMOZIONI/DEMOLIZIONI

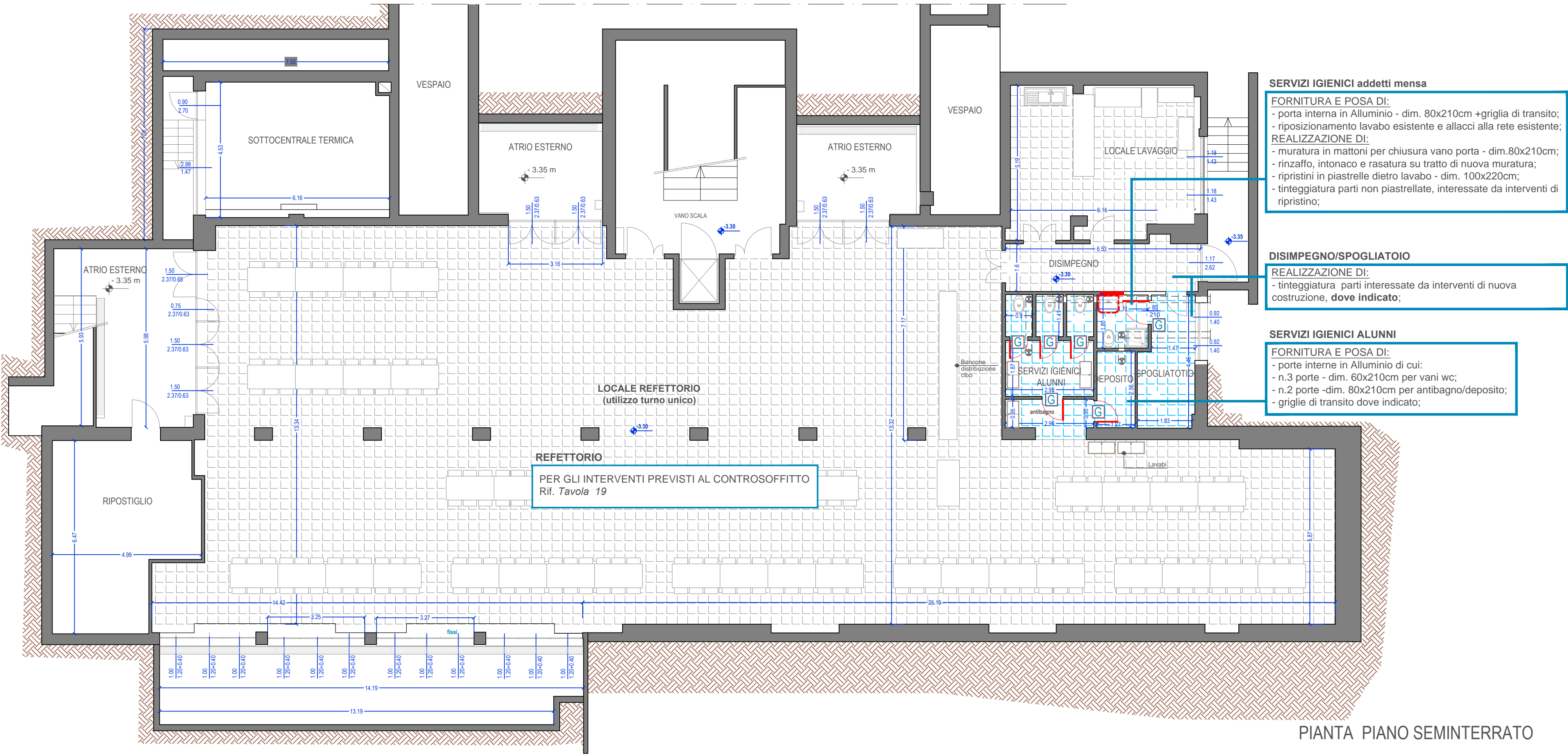


- SERVIZI IGIENICI addetti mensa**
- rimozione/riposizionamento n.1 lavabo;
 - rimozione porta wc;
 - taglio muratura - dim.80x210cm per nuovo accesso al wc degli addetti mensa;
- BLOCCO SERVIZI refettorio**
- rimozione per sostituzione di n.5 porte interne in legno- accessi wc, antibagno e deposito;

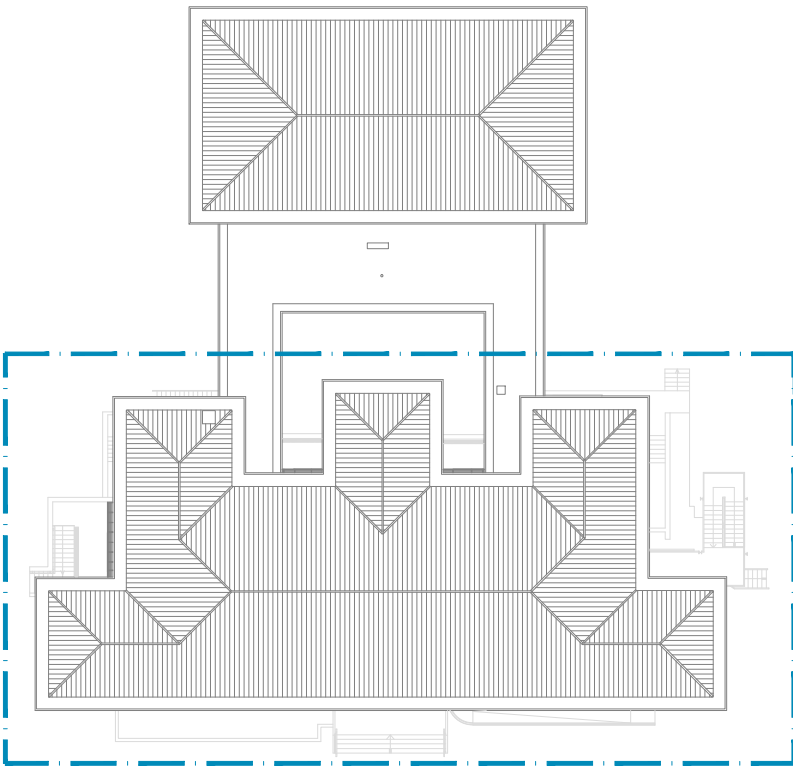
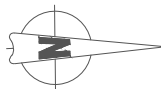


Viste del locale refettorio verso l'atrio esterno

INDICAZIONE NUOVE COSTRUZIONI



- SERVIZI IGIENICI addetti mensa**
- FORNITURA E POSA DI:**
- porta interna in Alluminio - dim. 80x210cm +griglia di transito;
 - riposizionamento lavabo esistente e allacci alla rete esistente;
- REALIZZAZIONE DI:**
- muratura in mattoni per chiusura vano porta - dim.80x210cm;
 - rinzafo, intonaco e rasatura su tratto di nuova muratura;
 - ripristini in piastrelle dietro lavabo - dim. 100x220cm;
 - tinteggiatura parti non piastrellate, interessate da interventi di ripristino;
- DISIMPEGNO/SPOGLIATOIO**
- REALIZZAZIONE DI:**
- tinteggiatura parti interessate da interventi di nuova costruzione, dove indicato;
- SERVIZI IGIENICI ALUNNI**
- FORNITURA E POSA DI:**
- porte interne in Alluminio di cui:
 - n.3 porte - dim. 60x210cm per vani wc;
 - n.2 porte -dim. 80x210cm per antibagno/deposito;
 - griglie di transito dove indicato;



LEGENDA RIMOZIONI/NUOVE COSTRUZIONI

- RIMOZIONE SANITARI ESISTENTI PER RIPOSIZIONAMENTO
- RIMOZIONE PORTE ESISTENTI IN LEGNO
- RIMOZIONE SANITARI ESISTENTI PER RIPOSIZIONAMENTO
- NUOVE PORTE INTERNE CON TELAIO IN AL e antiruggine costituita da due fogli di lamiera 6/10 zincata e preverniciata
- POSIZIONAMENTO GRIGLIE DI TRANSITO
dim. 20x40cm
SU SERRAMENTI INTERNI

PIANTA PIANO SEMINTERRATO